



# PREISLISTE

*tyco*



**Grinnell**





## BESTELLFORMULAR EINFACH DOWNLOADEN:

[www.carl-hamm.de/preisliste-bestellformular.pdf](http://www.carl-hamm.de/preisliste-bestellformular.pdf)

## IHR PERSÖNLICHER RABATT AUF:

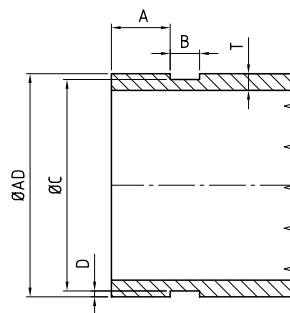
**Kupplungen** \_\_\_\_\_

**Zubehör** \_\_\_\_\_

## INHALT:

Rohrmaße und Nutspezifikationen	4	T-Stück mit 45° Abgang Figur 314	18
Kupplungs-spezifikationen	5	Konzentrisches Reduzierstück Figur 250	19
Starre Kupplung Figur 774	6	Exzentrisches Reduzierstück Figur 251/351	20
Flexible Kupplung Figur 705	7	Verschlusskappe Figur 260	21
Glattend Kupplung Figur 909	8	Verschlusskappe mit exzentrischer 1" Bohrung Figur 364	21
Schnellverschluss Kupplung Figur 780	9	Verschlusskappe mit exzentrischer 1 1/2" Bohrung Figur 361	22
KlappFlansch Figur 71	10	Verschlusskappe mit exzentrischer 2" Bohrung Figur 362	22
KlappFlansch Figur 71	11	Ersatzdichtungen Typ C für Kupplungen Typ 774 & 705	23
Flanschadapter Figur 343 & 344	12	Grinnell Dichtungsschmiermittel	23
Adaptornippel Nut auf Außengewinde Figur 391	12	Anbohrschelle mit Abgang Nut Figur 730G	24
Adaptornippel Nut auf Innengewinde Figur 305	13	Anbohrschelle mit Abgang Innengewinde Figur 730T	25
Anschweißbund Figur 393	13	Grinnell Dichtungsklasse & Empfehlungen	26
Bogen	14	Rohr Vorratsliste	28
Bogen	15		
T-Stück Figur 219	16		
Kreuzstück Figur 227	16		
Reduzier T-Stück Figur 221	17		
T-Stück mit Abgang 2" Innengewinde Figur 322	18		

# ROHRMAßE UND NUTSPEZIFIKATIONEN



Nennweite	Rohraußendurchmesser		Dichtungssitz		Nutbreite	Nutdurchmesser	
	AD		A		B	C	
DN/Zoll	Basis	Toleranz		mm ±0,76	mm ±0,76	mm Basis	mm (+0,00)
		+	-				
50/2	60,30	0,61	0,61	15,88	8,74	57,15	-0,38
65/2½	76,10	0,76	0,76	15,88	8,74	69,09	-0,46
80/3	88,90	0,89	0,79	15,88	8,74	84,94	-0,46
100/4	114,30	1,14	0,79	15,88	8,74	110,08	-0,51
125/5	139,70	1,42	0,79	15,88	8,74	135,48	-0,56
150/6	168,30	1,60	0,79	15,88	8,74	163,96	-0,56
200/8	219,10	1,60	0,79	19,05	11,91	214,40	-0,64
250/10	273,00	1,60	0,79	19,05	11,91	268,27	-0,69
300/12	323,90	1,60	0,79	19,05	11,91	318,19	-0,76

Nennweite	Nuttiefe		Mindestwandstärke	Max. zul. Kelchmaß
	D		T	
DN/Zoll	Basis	mm	mm	mm
50/2	60,30	1,60	1,65	63,0
65/2½	76,10	1,93	2,11	78,7
80/3	88,90	1,98	2,11	91,4
100/4	114,30	2,11	2,11	116,8
125/5	139,70	2,11	2,77	142,2
150/6	168,30	2,16	2,77	170,9
200/8	219,10	2,34	2,77	223,5
250/10	273,00	2,39	3,40	277,4
300/12	323,90	2,77	3,96	328,2

# KUPPLUNGS-SPEZIFIKATIONEN

Kupplung	
Figur	<b>705</b>
Kupplungstyp	flexibel
max. Druckstufe in bar	34,5 (siehe S. 7)
Dichtungsart	EPDM (standard)
Zulassung	VdS und/oder FM
Datenblatt	TFP1820

Kupplung	
Figur	<b>774</b>
Kupplungstyp	starr
max. Druckstufe in bar	34,5 (siehe S. 6)
Dichtungsart	EPDM (standard)
Zulassung	VdS und/oder FM
Datenblatt	G142

Kupplung	
Figur	<b>909</b>
Kupplungstyp	starr
max. Druckstufe in bar	51,7 (siehe S. 8)
Dichtungsart	EPDM (standard)
Datenblatt	G190

Kupplung	
Figur	<b>780</b>
Kupplungstyp	flexibel
max. Druckstufe in bar	20,7 (siehe S. 9)
Dichtungsart	EPDM (standard)
Datenblatt	G610

# STARRE KUPPLUNG FIGUR 774

Guss



Ausführung lackiert		EPDM		Nitril	
Abmessung	Max. Druck*	Art.-Nr.	€ pro Stück	Art.-Nr.	€ pro Stück
60,3 mm	34,5	409113731	18,43	409113831	18,43
76,1 mm	34,5	409153731	21,31	409153831	21,31
88,9 mm	34,5	409173731	24,88	409173831	24,88
114,3 mm	34,5	409203731	35,39	409203831	35,39
139,7 mm	34,5	409243731	45,92	409243831	45,92
168,3 mm	34,5	409303731	61,47	409303831	61,47
219,1 mm	27,5	409333731	89,83	409333831	89,83
273,0 mm	16,0	409353731	auf Anfrage	409353831	auf Anfrage
323,9 mm	12,0	409363731	auf Anfrage	409363831	auf Anfrage

Ausführung verzinkt		EPDM		Nitril	
Abmessung	Max. Druck*	Art.-Nr.	€ pro Stück	Art.-Nr.	€ pro Stück
60,3 mm	34,5	40911372	23,85	40911382	23,85
76,1 mm	34,5	40915372	27,97	40915382	27,97
88,9 mm	34,5	40917372	32,88	40917382	32,88
114,3 mm	34,5	40920372	46,76	40920382	46,76
139,7 mm	34,5	40924372	60,79	40924382	60,79
168,3 mm	34,5	40930372	80,72	40930382	80,72
219,1 mm	27,5	40933372	115,42	40933382	115,42
273,0 mm	16,0	40935372	auf Anfrage	40935382	auf Anfrage
323,9 mm	12,0	40936372	auf Anfrage	40936382	auf Anfrage

\* Der max. Druck und die Endbelastung ist auf der Basis von Standard DIN ISO Rohren ermittelt worden. Druckbeanspruchung und Endbelastung können bei anderen Rohrmaterialien und/oder Wandstärken abweichen. Für ausführlichere Informationen wenden Sie sich bitte an uns.

# FLEXIBLE KUPPLUNG FIGUR 705

Guss



Ausführung lackiert		EPDM		Nitril	
Abmessung	Max. Druck*	Art.-Nr.	€ pro Stück	Art.-Nr.	€ pro Stück
60,3 mm	34,5	408113731	26,10	408113831	26,10
76,1 mm	34,5	408153731	31,33	408153831	31,33
88,9 mm	34,5	408173731	34,69	408173831	34,69
114,3 mm	34,5	408203731	50,62	408203831	50,62
139,7 mm	34,5	408243731	77,76	408243831	77,76
168,3 mm	31,0	408303731	91,77	408303831	91,77
219,1 mm	31,0	408333731	142,05	408333831	142,05
273,0 mm	24,1	408353731	auf Anfrage	408353831	auf Anfrage
323,9 mm	24,1	408363731	auf Anfrage	408363831	auf Anfrage

Ausführung verzinkt		EPDM		Nitril	
Abmessung	Max. Druck*	Art.-Nr.	€ pro Stück	Art.-Nr.	€ pro Stück
60,3 mm	34,5	40811372	35,21	40811382	35,21
76,1 mm	34,5	40815372	43,52	40815382	43,52
88,9 mm	34,5	40817372	48,31	40817382	48,31
114,3 mm	34,5	40820372	71,38	40820382	71,38
139,7 mm	34,5	40824372	111,52	40824382	111,52
168,3 mm	31,0	40830372	131,73	40830382	131,73
219,1 mm	31,0	40833372	204,06	40833382	204,06
273,0 mm	24,1	40835372	auf Anfrage	40835382	auf Anfrage
323,9 mm	24,1	40836372	auf Anfrage	40836382	auf Anfrage

\* Der max. Druck und die Endbelastung ist auf der Basis von Standard DIN ISO Rohren ermittelt worden. Druckbeanspruchung und Endbelastung können bei anderen Rohrmaterialien und/oder Wandstärken abweichen. Für ausführlichere Informationen wenden Sie sich bitte an uns.

# GLATTEND KUPPLUNG FIGUR 909

Kupplung zur Verbindung von glattendigen Röhren

Guss



Ausführung lackiert		EPDM		Nitril	
Abmessung	Max. Druck*	Art.-Nr.	€ pro Stück	Art.-Nr.	€ pro Stück
60,3 mm	51,7	412113731	auf Anfrage	412113831	auf Anfrage
88,9 mm	41,4	412173731	auf Anfrage	412173831	auf Anfrage
114,3 mm	31,0	412203731	auf Anfrage	412203831	auf Anfrage
168,3 mm	20,7	412303731	auf Anfrage	412303831	auf Anfrage

Ausführung verzinkt		EPDM		Nitril	
Abmessung	Max. Druck*	Art.-Nr.	€ pro Stück	Art.-Nr.	€ pro Stück
60,3 mm	51,7	41211372	auf Anfrage	41211382	auf Anfrage
88,9 mm	41,4	41217372	auf Anfrage	41217382	auf Anfrage
114,3 mm	31,0	41220372	auf Anfrage	41220382	auf Anfrage
168,3 mm	20,7	41230372	auf Anfrage	41230382	auf Anfrage

\* Der max. Druck und die Endbelastung ist auf der Basis von Standard DIN ISO Röhren ermittelt worden. Druckbeanspruchung und Endbelastung können bei anderen Rohrmaterialien und/oder Wandstärken abweichen. Für ausführlichere Informationen wenden Sie sich bitte an uns.

# SCHNELLVERSCHLUSS KUPPLUNG FIGUR 780

Guss



Ausführung lackiert		EPDM		Nitril	
Abmessung	Max. Druck*	Art.-Nr.	€ pro Stück	Art.-Nr.	€ pro Stück
60,3 mm	20,7	413113731	63,63	413113831	63,63
76,1 mm	20,7	413153731	63,63	413153831	63,63
88,9 mm	20,7	413173731	82,21	413173831	82,21
114,3 mm	20,7	413203731	87,86	413203831	87,86
139,7 mm	20,7	413243731	174,82	413243831	174,82
168,3 mm	20,7	413303731	189,54	413303831	189,54
219,1 mm	20,7	413333731	291,67	413333831	291,67

Ausführung verzinkt		EPDM		Nitril	
Abmessung	Max. Druck*	Art.-Nr.	€ pro Stück	Art.-Nr.	€ pro Stück
60,3 mm	20,7	41311372	78,49	41311382	78,49
76,1 mm	20,7	41315372	78,49	41315382	78,49
88,9 mm	20,7	41317372	99,41	41317382	99,41
114,3 mm	20,7	41320372	114,70	41320382	114,70
139,7 mm	20,7	41324372	224,62	41324382	224,62
168,3 mm	20,7	41330372	242,86	41330382	242,86
219,1 mm	20,7	41333372	380,39	41333382	380,39

\* Der max. Druck und die Endbelastung ist auf der Basis von Standard DIN ISO Röhren ermittelt worden. Druckbeanspruchung und Endbelastung können bei anderen Rohrmaterialien und/oder Wandstärken abweichen. Für ausführlichere Informationen wenden Sie sich bitte an uns.

# KLAPPFLANSCH FIGUR 71

Guss



Ausführung lackiert		EPDM		Nitril	
Abmessung	Druckstufe	Art.-Nr.	€ pro Stück	Art.-Nr.	€ pro Stück
60,3 mm	PN 10/16	436113731	102,53	436113831	102,53
76,1 mm	PN 10/16	436153731	113,00	436153831	113,00
88,9 mm	PN 10/16	436173731	89,96	436173831	89,96
114,3 mm	PN 10/16	436203731	91,92	436203831	91,92
139,7 mm	PN 10/16	436243731	116,73	436243831	116,73
168,3 mm	PN 10/16	436303731	148,50	436303831	148,50
219,1 mm	PN 16	436333731	185,43	436333831	185,43
273,0 mm	PN 16	436353731	auf Anfrage	436353831	auf Anfrage
323,9 mm	PN 16	436363731	auf Anfrage	436363831	auf Anfrage

Ausführung verzinkt		EPDM		Nitril	
Abmessung	Druckstufe	Art.-Nr.	€ pro Stück	Art.-Nr.	€ pro Stück
60,3 mm	PN 10/16	43611372	119,59	43611382	119,59
76,1 mm	PN 10/16	43615372	134,86	43615382	134,86
88,9 mm	PN 10/16	43617372	117,11	43617382	117,11
114,3 mm	PN 10/16	43620372	121,19	43620382	121,19
139,7 mm	PN 10/16	43624372	151,57	43624382	151,57
168,3 mm	PN 10/16	43630372	168,50	43630382	168,50
219,1 mm	PN 16	43633372	243,90	43633382	243,90
273,0 mm	PN 16	43635372	auf Anfrage	43635382	auf Anfrage
323,9 mm	PN 16	43636372	auf Anfrage	43636382	auf Anfrage

# KLAPPFLANSCH FIGUR 71

Guss



Ausführung lackiert		EPDM		Nitril	
Abmessung	Druckstufe	Art.-Nr.	€ pro Stück	Art.-Nr.	€ pro Stück
219,1 mm	PN 10	435333731	175,76	435333831	175,76
273,0 mm	PN 10	435353731	auf Anfrage	435353831	auf Anfrage
323,9 mm	PN 10	435363731	auf Anfrage	435363831	auf Anfrage

Ausführung verzinkt		EPDM		Nitril	
Abmessung	Druckstufe	Art.-Nr.	€ pro Stück	Art.-Nr.	€ pro Stück
219,1 mm	PN 10	43533372	234,25	43533382	234,25
273,0 mm	PN 10	43535372	auf Anfrage	43535382	auf Anfrage
323,9 mm	PN 10	43536372	auf Anfrage	43536382	auf Anfrage

## Metallscheiben (verzinkt) für Klappflansch Typ 71

Abmessung	Art.-Nr.	€ pro Stück
60,3 mm	43711	14,66
76,1 mm	43715	18,69
88,9 mm	43717	26,55
114,3 mm	43720	37,23
139,7 mm	43724	41,60
168,3 mm	43730	55,84
219,1 mm	43733	70,18
273,0 mm	43735	auf Anfrage
323,9 mm	43736	auf Anfrage

Dichtungsscheiben aus Metall sind nötig, wenn Figur 71 Flanschadapter in Verbindung mit folgenden Oberflächen eingesetzt werden:

- Gummioberflächen
- Anpassung von AW-WA-Gussflanschen
- Zwischenflansche mit gummierter Oberfläche
- Gerillte Flanschflächen

Zusätzliche Informationen erhalten Sie bei Ihrem zuständigen Vertriebsmitarbeiter.

# FLANSCHADAPTER FIGUR 343 & 344

Stahl



Ausführung PN 10	Lackiert		Verzinkt	
	Abmessung	Art.-Nr.	Art.-Nr.	Abmessung
	219,1 mm	4333331	433332	219,1 mm
	273,0 mm	4333531	433352	273,0 mm
	323,9 mm	4333631	433362	323,9 mm
		€ pro Stück	€ pro Stück	
		456,17	672,50	
		auf Anfrage	auf Anfrage	
		auf Anfrage	auf Anfrage	

Ausführung PN 16	Lackiert		Verzinkt	
	Abmessung	Art.-Nr.	Art.-Nr.	Abmessung
	60,3 mm	4341131	434112	60,3 mm
	76,1 mm	4341531	434152	76,1 mm
	88,9 mm	4341731	434172	88,9 mm
	114,3 mm	4342031	434202	114,3 mm
	139,7 mm	4342431	434242	139,7 mm
	168,3 mm	4343031	434302	168,3 mm
	219,1 mm	4343331	434332	219,1 mm
	273,0 mm	4343531	434352	273,0 mm
	323,9 mm	4343631	434362	323,9 mm
		€ pro Stück	€ pro Stück	
		117,33	133,86	
		135,36	155,16	
		150,02	171,99	
		170,95	230,47	
		212,43	275,45	
		281,04	390,59	
		463,73	682,11	
		auf Anfrage	auf Anfrage	
		auf Anfrage	auf Anfrage	

# ADAPTERNIPPEL NUT AUSSENGEWINDE FIGUR 391



Abmessung	Rohschwarz		Verzinkt	
	Art.-Nr.	€ pro Stück	Art.-Nr.	€ pro Stück
60,3 mm	467111	19,48	467112	20,79
76,1 mm	467151	31,11	467152	32,67
88,9 mm	467171	40,88	467172	41,73

# ADAPTERNIPPEL NUT AUF INNENGEWINDE FIGUR 305

Stahl



Abmessung	Lackiert		Verzinkt	
	Art.-Nr.	€ pro Stück	Art.-Nr.	€ pro Stück
60,3 mm	4661131	75,31	466112	97,62
76,1 mm	4661531	115,08	466152	129,11
88,9 mm	4661731	121,65	466172	158,14

# ANSCHWEISSBUND FIGUR 393



Abmessung	Art.-Nr. Rohschwarz	Preis Rohschwarz
60,3 mm	468111	20,79
76,1 mm	468151	32,67
88,9 mm	468171	41,73
114,3 mm	468201	72,98
139,7 mm	468241	115,48
168,3 mm	468301	155,59
219,1 mm	468331	211,35
273,0 mm	468351	auf Anfrage
323,9 mm	468361	auf Anfrage

# BOGEN

Guss



Figur 210



Figur 201

## Figur 210, 90°

Abmessung	Lackiert		Verzinkt	
	Art.-Nr.	€ pro Stück	Art.-Nr.	€ pro Stück
60,3 mm	4501131	15,25	450112	18,72
76,1 mm	4501531	21,90	450152	27,25
88,9 mm	4501731	28,23	450172	33,43
114,3 mm	4502031	39,53	450202	51,77
139,7 mm	4502431	95,09	450242	118,21
168,3 mm	4503031	116,12	450302	150,58
219,1 mm	4503331	206,18	450332	282,44
273,0 mm	4503531	auf Anfrage	450352	auf Anfrage
323,9 mm	4503631	auf Anfrage	450362	auf Anfrage

## Figur 201, 45°

Abmessung	Lackiert		Verzinkt	
	Art.-Nr.	€ pro Stück	Art.-Nr.	€ pro Stück
60,3 mm	4511131	15,25	451112	18,72
76,1 mm	4511531	21,90	451152	27,25
88,9 mm	4511731	28,23	451172	33,43
114,3 mm	4512031	39,53	451202	51,77
139,7 mm	4512431	95,09	451242	118,21
168,3 mm	4513031	116,12	451302	150,58
219,1 mm	4513331	206,18	451332	282,44
273,0 mm	4513531	auf Anfrage	451352	auf Anfrage
323,9 mm	4513631	auf Anfrage	451362	auf Anfrage

# BOGEN

Guss



Figur 212



Figur 211

## Figur 212, 22,5°

Abmessung	Lackiert		Verzinkt	
	Art.-Nr. Lackiert	Preis Lackiert	Art.-Nr. Verzinkt	Preis Verzinkt
60,3 mm	4521131	40,25	452112	45,50
76,1 mm	4521531	49,30	452152	50,28
88,9 mm	4521731	56,13	452172	69,54
114,3 mm	4522031	72,34	452202	95,24
139,7 mm	4522431	91,79	452242	116,14
168,3 mm	4523031	213,52	452302	276,09
219,1 mm	4523331	447,36	452332	563,58

## Figur 211, 11,25°

Abmessung	Lackiert		Verzinkt	
	Art.-Nr. Lackiert	Preis Lackiert	Art.-Nr. Verzinkt	Preis Verzinkt
60,3 mm	4531131	39,86	453112	41,46
76,1 mm	4531531	47,95	453152	50,28
88,9 mm	4531731	56,13	453172	68,42
114,3 mm	4532031	75,28	453202	90,69
139,7 mm	4532431	105,30	453242	116,14
168,3 mm	4533031	213,52	453302	292,66
219,1 mm	4533331	381,80	453332	453,43



# T-STÜCK FIGUR 219

Guss



Abmessung	Lackiert		Verzinkt	
	Art.-Nr.	€ pro Stück	Art.-Nr.	€ pro Stück
60,3 mm	4541131	26,01	454112	32,91
76,1 mm	4541531	37,78	454152	46,24
88,9 mm	4541731	49,67	454172	60,81
114,3 mm	4542031	67,39	454202	83,01
139,7 mm	4542431	149,13	454242	183,92
168,3 mm	4543031	161,03	454302	208,98
219,1 mm	4543331	430,98	454332	647,78
273,0 mm	4543531	auf Anfrage	454352	auf Anfrage
323,9 mm	4543631	auf Anfrage	454362	auf Anfrage

# KREUZSTÜCK FIGUR 227

Guss



Abmessung	Lackiert		Verzinkt	
	Art.-Nr.	€ pro Stück	Art.-Nr.	€ pro Stück
60,3 mm	2271131	98,78	227112	121,51
76,1 mm	2271531	98,78	227152	121,51
88,9 mm	2271731	177,67	227172	224,69
114,3 mm	2272031	301,25	227202	375,59
139,7 mm	2272431	604,01	227242	693,13
168,3 mm	2273031	791,97	227302	972,77
219,1 mm	2273331	1.043,01	227332	1.306,72

# REDUZIER T-STÜCK FIGUR 221

Guss / Stahl



Abmessung	Lackiert		Verzinkt	
	Art.-Nr.	€ pro Stück	Art.-Nr.	€ pro Stück
76,1/60,3 mm	455151131	84,47	45515112	105,94
88,9/60,3 mm	455171131	77,71	45517112	97,28
88,9/76,1 mm	455171531	73,65	45517152	97,28
114,3/60,3 mm	455201131	122,67	45520112	154,50
114,3/76,1 mm	455201531	105,74	45520152	133,18
114,3/88,9 mm	455201731	105,74	45520172	133,18
139,7/88,9 mm	455241731	195,60	45524172	248,46
139,7/114,3 mm	455242031	195,60	45524202	248,46
168,3/60,3 mm	455301131	268,84	45530112	358,79
168,3/76,1 mm	455301531	268,84	45530152	358,79
168,3/88,9 mm	455301731	268,84	45530172	358,79
168,3/114,3 mm	455302031	248,92	45530202	309,29
168,3/139,7 mm	455302431	248,92	45530242	309,29
219,1/114,3 mm	455332031	763,24	45533202	1068,59
219,1/139,7 mm	455332431	706,72	45533242	925,21
219,1/168,3 mm	455333031	706,72	45533302	925,21
273,0/168,3 mm	455353031	auf Anfrage	45535302	auf Anfrage
273,0/219,1 mm	455353331	auf Anfrage	45535332	auf Anfrage

## T-STÜCK MIT ABGANG 2" INNENGEWINDE FIGUR 322

Stahl



Abmessung	Verzinkt	
	Art.-Nr.	€ pro Stück
60,3 mm	45611102	126,64
76,1 mm	45615102	168,88
88,9 mm	45617102	199,01
114,3 mm	45620102	235,24

## T-STÜCK MIT 45° ABGANG FIGUR 314

Stahl



Abmessung	Lackiert		Verzinkt	
	Art.-Nr.	€ pro Stück	Art.-Nr.	€ pro Stück
60,3 mm	4621131	219,77	462112	276,88
76,1 mm	4621531	223,89	462152	277,82
88,9 mm	4621731	242,67	462172	214,50
114,3 mm	4622031	381,48	462202	481,73
139,7 mm	4622431	547,25	462242	708,85
168,3 mm	4623031	812,61	462302	1.088,00
219,1 mm	4623331	1.040,10	462332	1.360,58
273,0 mm	4623531	auf Anfrage	462352	auf Anfrage
323,9 mm	4623631	auf Anfrage	462362	auf Anfrage

## KONZENTRISCHES REDUZIERSTÜCK FIGUR 250

Guss



Abmessung	Lackiert		Verzinkt	
	Art.-Nr.	€ pro Stück	Art.-Nr.	€ pro Stück
76,1/60,3 mm	458151131	45,71	45815112	49,59
88,9/60,3 mm	458171131	43,61	45817112	54,98
88,9/76,1 mm	458171531	43,61	45817152	54,98
114,3/60,3 mm	458201131	47,19	45820112	58,78
114,3/76,1 mm	458201531	44,77	45820152	51,82
114,3/88,9 mm	458201731	43,72	45820172	51,82
139,7/88,9 mm	458241731	112,82	45824172	116,39
139,7/114,3 mm	458242031	112,82	45824202	116,39
168,3/60,3 mm	458301131	107,31	45830112	118,25
168,3/76,1 mm	458301531	107,31	45830152	118,25
168,3/88,9 mm	458301731	107,31	45830172	118,25
168,3/114,3 mm	458302031	99,37	45830202	110,09
168,3/139,7 mm	458302431	99,37	45830242	110,09
219,1/114,3 mm	458332031	236,26	45833202	268,04
219,1/139,7 mm	458332431	218,75	45833242	252,88
219,1/168,3 mm	458333031	218,75	45833302	252,88
273,0/168,3 mm	458353031	auf Anfrage	45835302	auf Anfrage
273,0/219,1 mm	458353331	auf Anfrage	45835332	auf Anfrage

## EXZENTRISCHES REDUZIERSTÜCK FIGUR 251/351

Guss/Stahl



Abmessung	Lackiert		Verzinkt	
	Art.-Nr.	€ pro Stück	Art.-Nr.	€ pro Stück
76,1/60,3 mm	460151131	330,36	460151112	340,36
88,9/60,3 mm	459171131	88,25	459171112	105,32
88,9/76,1 mm	460171531	230,85	460171512	235,69
114,3/60,3 mm	459201131	108,19	459201112	125,98
114,3/76,1 mm	459201531	205,89	459201512	348,47
114,3/88,9 mm	459201731	125,42	459201712	145,88
139,7/88,9 mm	460241731	381,23	460241712	384,28
139,7/114,3 mm	460242031	240,10	460242012	250,42
168,3/60,3 mm	460301131	540,32	460301112	560,25
168,3/76,1 mm	460301531	540,32	460301512	560,25
168,3/88,9 mm	459301731	160,78	459301712	180,12
168,3/114,3 mm	459302031	170,92	459302012	195,33
168,3/139,7 mm	460302431	170,92	460302412	195,33

## VERSCHLUSSKAPPE FIGUR 260

Guss



Abmessung	Lackiert		Verzinkt	
	Art.-Nr.	€ pro Stück	Art.-Nr.	€ pro Stück
60,3 mm	4611131	11,24	4611112	13,94
76,1 mm	4611531	17,85	4611512	22,04
88,9 mm	4611731	17,85	4611712	22,04
114,3 mm	4612031	20,71	4612012	25,77
139,7 mm	4612431	43,64	4612412	54,13
168,3 mm	4613031	49,44	4613012	61,35
219,1 mm	4613331	97,59	4613312	121,21
273,0 mm	auf Anfrage	211,22	auf Anfrage	260,15
323,9 mm	auf Anfrage	354,28	auf Anfrage	437,45

## VERSCHLUSSKAPPE MIT EXZENTRISCHER 1" BOHRUNG FIGUR 364

Stahl



Abmessung	Lackiert		Verzinkt	
	Art.-Nr.	€ pro Stück	Art.-Nr.	€ pro Stück
60,3 mm	4631131	30,73	4631112	34,93
76,1 mm	4631531	37,27	4631512	43,13
88,9 mm	4631731	37,27	4631712	43,13
114,3 mm	4632031	40,25	4632012	46,75
139,7 mm	4632431	63,15	4632412	75,29
168,3 mm	4633031	67,92	4633012	82,47
219,1 mm	4633331	160,25	4633312	192,25

## VERSCHLUSSKAPPE MIT EXZENTRISCHER 1 1/2" BOHRUNG FIGUR 361



Stahl

Abmessung	Lackiert		Verzinkt	
	Art.-Nr.	€ pro Stück	Art.-Nr.	€ pro Stück
60,3 mm	4641131	30,73	464112	34,93
76,1 mm	4641531	37,27	464152	43,13
88,9 mm	4641731	37,27	464172	43,13
114,3 mm	4642031	40,25	464202	46,75
139,7 mm	4642431	63,15	464242	75,29
168,3 mm	4643031	67,92	464302	82,47
219,1 mm	4643331	117,05	464332	142,37

## VERSCHLUSSKAPPE MIT EXZENTRISCHER 2" BOHRUNG FIGUR 362

Stahl

Abmessung	Lackiert		Verzinkt	
	Art.-Nr.	€ pro Stück	Art.-Nr.	€ pro Stück
76,1 mm	4651531	37,27	465152	43,13
88,9 mm	4651731	37,27	465172	43,13
114,3 mm	4652031	40,25	465202	46,75
139,7 mm	4652431	63,15	465242	75,29
168,3 mm	4653031	67,92	465302	82,47
219,1 mm	4653331	117,05	465332	142,37

## ERSATZDICHTUNGEN TYP C FÜR KUPPLUNGEN TYP 774 & 705



Andere Dichtungen und Werkstoffe erhalten Sie auf Anfrage

Abmessung	EPDM		Nitril	
	Art.-Nr.	€ pro Stück	Art.-Nr.	€ pro Stück
60,3 mm	4201137	13,44	4201138	13,44
76,1 mm	4201537	16,28	4201538	16,28
88,9 mm	4201737	17,89	4201738	17,89
114,3 mm	4202037	22,82	4202038	22,82
139,7 mm	4202437	29,61	4202438	29,61
168,3 mm	4203037	32,50	4203038	32,50
219,1 mm	4203337	44,63	4203338	44,63
273,0 mm	4203537	auf Anfrage	4203538	auf Anfrage
323,9 mm	4203637	auf Anfrage	4203638	auf Anfrage

## GRINNELL DICHTUNGSSCHMIERMITTEL



Gebinde	Art.-Nr.	Preis
0,5 kg	66598	40,00
1,0 kg	66599	90,00

# ANBOHRSCHELLE MIT ABGANG NUT FIGUR 730G

Guss



Abmessung	Lackiert		Verzinkt	
	Art.-Nr.	€ pro Stück	Art.-Nr.	€ pro Stück
60,3/42,4 mm	4831163731	28,95	483116372	37,52
60,3/48,3 mm	4831183731	28,95	483118372	37,52
76,1/60,3 mm	48315113731	35,42	4831511372	45,89
88,9/42,4 mm	4831763731	35,42	483176372	45,89
88,9/48,3 mm	4831783731	35,42	483178372	45,89
88,9/60,3 mm	48317113731	35,42	4831711372	45,89
114,3/42,4 mm	4832063731	41,54	483206372	53,82
114,3/48,3 mm	4832083731	41,54	483208372	53,82
114,3/60,3 mm	48320113731	42,88	4832011372	55,57
114,3/88,9 mm	48320173731	42,88	4832017372	55,57
139,7/48,3 mm	4832483731	51,77	483248372	67,09
139,7/60,3 mm	48324113731	51,77	4832411372	67,09
139,7/88,9 mm	48324173731	51,77	4832417372	67,09
168,3/42,4 mm	4833063731	54,31	483306372	70,35
168,3/48,3 mm	4833083731	54,31	483308372	70,35
168,3/60,3 mm	48330113731	54,31	4833011372	70,35
168,3/88,9 mm	48330173731	54,31	4833017372	70,35
168,3/114,3 mm	48330203731	79,09	4833020372	102,40
219,1/60,3 mm	48333113731	79,09	4833311372	102,40
219,1/88,9 mm	48333173731	122,64	4833317372	159,96
219,1/114,3 mm	48333203731	139,66	4833320372	181,05

# ANBOHRSCHELLE MIT ABGANG INNENGEWINDE FIGUR 730T

Guss



Abmessung	Lackiert		Verzinkt	
	Art.-Nr.	€ pro Stück	Art.-Nr.	€ pro Stück
60,3 mm / 1"	4821133731	23,73	482113372	35,56
60,3 mm / 1 1/4"	4821153731	27,44	482115372	35,56
60,3 mm / 1 1/2"	4821173731	27,44	482117372	43,50
76,1 mm / 1"	4821533731	33,58	482153372	43,50
76,1 mm / 2"	48215103731	33,58	4821510372	43,50
88,9 mm / 1"	4821733731	33,58	482173372	43,50
88,9 mm / 1 1/4"	4821753731	33,58	482175372	43,50
88,9 mm / 1 1/2"	4821773731	33,58	482177372	43,50
88,9 mm / 2"	48217103731	33,58	4821710372	43,50
114,3 mm / 1"	4822033731	39,37	482203372	51,01
114,3 mm / 1 1/4"	4822053731	39,37	482205372	51,01
114,3 mm / 1 1/2"	4822073731	39,37	482207372	51,01
114,3 mm / 2"	48220103731	40,64	4822010372	52,68
114,3 mm / 3"	48220163731	40,64	4822016372	52,68
139,7 mm / 1 1/2"	4822473731	49,07	482247372	63,59
139,7 mm / 2"	48224103731	49,07	4822410372	63,59
139,7 mm / 3"	48224163731	49,07	4822416372	63,59
168,3 mm / 1 1/4"	4823053731	51,49	482305372	66,68
168,3 mm / 1 1/2"	4823073731	51,49	482307372	66,68
168,3 mm / 2"	48230103731	51,49	4823010372	66,68
168,3 mm / 3"	48230163731	51,49	4823016372	66,68
219,1 mm / 2"	48233103731	74,96	4823310372	97,06
219,1 mm / 3"	48233163731	116,25	4823316372	150,68

# GRINNELL DICHTUNGSKLASSE & EMPFEHLUNGEN

Technisches Datenblatt: G610

Die Dichtungsempfehlungstabelle wurde erstellt um eine maximale Lebensdauer sicherzustellen. Die Tabelle wurde anhand von Informationen von den Materialherstellern des Elastomers, Referenzliteratur und von GRINNELL Mechanical Products durchgeführten Tests entwickelt. Bei der Ermittlung der Dichtungsklasse für die beabsichtigten Anwendungen müssen folgende Aspekte berücksichtigt werden:

Betriebstemperatur des Systems, Flüssigkeits- oder Lösungskonzentration und Betriebsdauer. Alle Dichtungsempfehlungen basieren auf einer Temperatur von 21°C, sofern nicht anders angegeben.

Bei Erwägung von Kombinationen aus Anwendungslösungen ist der technische Kundendienst zu konsultieren.

E-Mail: [info@carl-hamm.com](mailto:info@carl-hamm.com)  
 Telefon: +49 (0)201 84817-11  
 Fax.: +49 (0)201 84817-70

Empfehlungen zu nicht aufgeführten Anwendungen erhalten Sie von Ihrem zuständigen Vertriebsmitarbeiter.

Dichtungsempfehlungen gelten nur für GRINNELL-Dichtungen und -Armaturen.

Güte	Temperaturbereich	Material	Farbcode	Allgemeine Serviceanwendung
"E"	-34°C bis 110°C	EPDM	grün	Warmwasser, verdünnte Säuren, Laugen ölfreie Luft, und viele chemische Einsatzbereiche, mit Ausnahme von Erdölprodukten. Hervorragende Oxidationsbeständigkeit. Nicht zur Verwendung mit Kohlenwasserstoffen. Nicht empfohlen für Dampfanwendungen.
"E" Tri-Seal	-34°C bis 110°C	EPDM	grün	Warmwasser, verdünnte Säuren, Laugen und viele chemische Einsatzbereiche, mit Ausnahme von Erdölprodukten. Hervorragende Oxidationsbeständigkeit. Nicht zur Verwendung mit Kohlenwasserstoffen. Empfohlen für Vakuumanwendungen.
"EN" und "EN" Tri-Seal für IPS-Rohr	Trinkwasser bis zu 82°C	EPDM	grün / gelb	Nur IPS-Größen. Zugelassen für Trinkwasseranwendungen. Weitere Informationen erhalten Sie bei Ihrem zuständigen Vertriebsmitarbeiter. Nicht empfohlen für Kohlenwasserstoffe.
"EHT" Mittelanschlag Eindrückdichtung	Für geschlossene Heizkreisläufe -34°C bis 120°C Trinkwasser bis zu 82°C	EPDM	grün / rot	Zugelassen für Trinkwasseranwendungen. Weitere Informationen erhalten Sie bei Ihrem zuständigen Vertriebsmitarbeiter. Nicht empfohlen für Kohlenwasserstoffe.
"T" und "T" Tri-Seal	-29°C bis 82°C	Nitil	orange	Druckluft, Erdölprodukte, Pflanzenöle, Mineralöle und Luft mit Ölen. Hohe Öldampftemperatur, Absenkung auf 66°C. Nicht für Warmwassersysteme empfohlen. Nicht für Systeme mit heißer trockener Luft empfohlen.
"O" und "O" Tri-Seal	-7°C bis 149°C	Fluorelastomer	blau	Oxidierende Säuren, Erdölprodukte, Hydraulikflüssigkeiten, Schmiermittel, halogenierte Kohlenwasserstoffe.
"L"	-34°C bis 177°C	Silikon*	rot	Luft ohne Kohlenwasserstoffe, trockene Hitze
273,0 mm	4203537	auf Anfrage	4203538	auf Anfrage
323,9 mm	4203637	auf Anfrage	4203638	auf Anfrage

\* um eine Verschlechterung der Dichtung zu vermeiden, NIEMALS Schmiermittel mit Güte "L" Silikondichtungen verwenden. Für landesspezifische Trinkwasserzulassungen kontaktieren Sie Ihren zuständigen Vertriebsmitarbeiter. Grinnell-Dichtungen sollten nur an GRINNELL-Kupplungen verwendet werden. Informationen zu Shurjoint-Ersatzdichtungen erhalten Sie von Ihrem lokalen Handelsvertreter.

# ROHR VORRATSLISTE

Alle Nuten gemäß Grinnell Spezifikation

Gerne erstellen wir Ihnen für Rohre ein individuelles Angebot.  
Andere Abmessungen und Werkstoffe sind auf Anfrage erhältlich.

Geschweißt							
DN	Wd. St.	Schwarz		Verzinkt		AGI – Q 151	
		glattändig	genutet	glattändig	genutet	glattändig	genutet

EN 10255 – Gewinderohr							
10	–	●	●	●	●	●	●
15	–	●	●	●	●	●	●
20	–	●	●	●	●	●	●
25	–	●	●	●	●	●	●
32	–	●	●	●	●	●	●
40	–	●	●	●	●	●	●
50	–	●	●	●	●	●	●
65	–	●	●	●	●	●	●
80	–	●	●	●	●	●	●
100	–	●	●	●	●	●	●
125	–	●	●	●	●	●	●
150	–	●	●	●	●	●	●

Nahtlos							
DN	Wd. St.	Schwarz		Verzinkt		AGI – Q 151	
		glattändig	genutet	glattändig	genutet	glattändig	genutet

EN 10255 – Gewinderohr							
10	–	●	●	●	●	●	●
15	–	●	●	●	●	●	●
20	–	●	●	●	●	●	●
25	–	●	●	●	●	●	●
32	–	●	●	●	●	●	●
40	–	●	●	●	●	●	●
50	–	●	●	●	●	●	●
65	–	●	●	●	●	●	●
80	–	●	●	●	●	●	●
100	–	●	●	●	●	●	●
125	–	●	●	●	●	●	●
150	–	●	●	●	●	●	●

## Legende

- auf Anfrage
- kurzfristig lieferbar (ca. 2-4 Arbeitstage)
- auf Lager

## Abkürzungsverzeichnis

- DN Nennweite
- Wd. St. Wandstärke
- Außen Ø Außendurchmesser

Geschweißt							
Außen Ø	Wd. St.	Schwarz		Verzinkt		AGI – Q 151	
		glattändig	genutet	glattändig	genutet	glattändig	genutet

EN 10217-1, P 235 TR1 – Siederohr, geschweißt							
21,3	2,0	●	●	●	●	●	●
26,9	2,3	●	●	●	●	●	●
33,7	2,3	●	●	●	●	●	●
33,7	2,6	●	●	●	●	●	●
42,4	2,3	●	●	●	●	●	●
42,4	2,6	●	●	●	●	●	●
48,3	2,3	●	●	●	●	●	●
48,3	2,6	●	●	●	●	●	●
60,3	2,3	●	●	●	●	●	●
60,3	2,6	●	●	●	●	●	●
60,3	2,9	●	●	●	●	●	●
76,1	2,6	●	●	●	●	●	●
76,1	2,9	●	●	●	●	●	●
88,9	2,9	●	●	●	●	●	●
88,9	3,2	●	●	●	●	●	●
114,3	3,2	●	●	●	●	●	●
114,3	3,6	●	●	●	●	●	●
139,7	3,6	●	●	●	●	●	●
139,7	4,0	●	●	●	●	●	●
168,3	4,0	●	●	●	●	●	●
168,3	4,5	●	●	●	●	●	●
219,1	4,5	●	●	●	●	●	●
219,1	6,3	●	●	●	●	●	●
273,0	5,0	●	●	●	●	●	●
273,0	6,3	●	●	●	●	●	●
323,9	5,6	●	●	●	●	●	●
323,9	7,1	●	●	●	●	●	●
355,6	5,6	●	●	●	●	●	●
355,6	8,0	●	●	●	●	●	●
406,4	6,3	●	●	●	●	●	●
406,4	8,8	●	●	●	●	●	●
508,0	6,3	●	●	●	●	●	●
610,0	6,3	●	●	●	●	●	●

Nahtlos							
Außen Ø	Wd. St.	Schwarz		Verzinkt		AGI – Q 151	
		glattändig	genutet	glattändig	genutet	glattändig	genutet

EN 10216-1, P 235 TR 2 – Siederohr, nahtlos							
21,3	2,0	●	●	●	●	●	●
26,9	2,3	●	●	●	●	●	●
33,7	2,6	●	●	●	●	●	●
42,4	2,6	●	●	●	●	●	●
48,3	2,6	●	●	●	●	●	●
60,3	2,9	●	●	●	●	●	●
76,1	2,9	●	●	●	●	●	●
88,9	3,2	●	●	●	●	●	●
114,3	3,6	●	●	●	●	●	●
139,7	4,0	●	●	●	●	●	●
168,3	4,5	●	●	●	●	●	●
219,1	6,3	●	●	●	●	●	●
273,0	6,3	●	●	●	●	●	●
323,9	7,1	●	●	●	●	●	●
355,6	8,0	●	●	●	●	●	●
406,4	8,8	●	●	●	●	●	●
457,2	10,0	●	●	●	●	●	●
508,0	11,0	●	●	●	●	●	●
610,0	12,5	●	●	●	●	●	●

## ARMATUREN

Auf Anfrage bieten wir Ihnen gerne auch Armaturen der Grinnell Produktreihe an.

## EDELSTAHL

Selbstverständlich bieten wir Ihnen das Grinnell Kupplungssystem auch in Edelstahl an. Die dazugehörigen Rohre liefern wir Ihnen direkt genutet und auf Wunsch auch in Fixlängen gesägt. Gerne beraten wir Sie und erarbeiteten mit Ihnen zusammen Ihre Projekte.

## SONDERVERTEILER

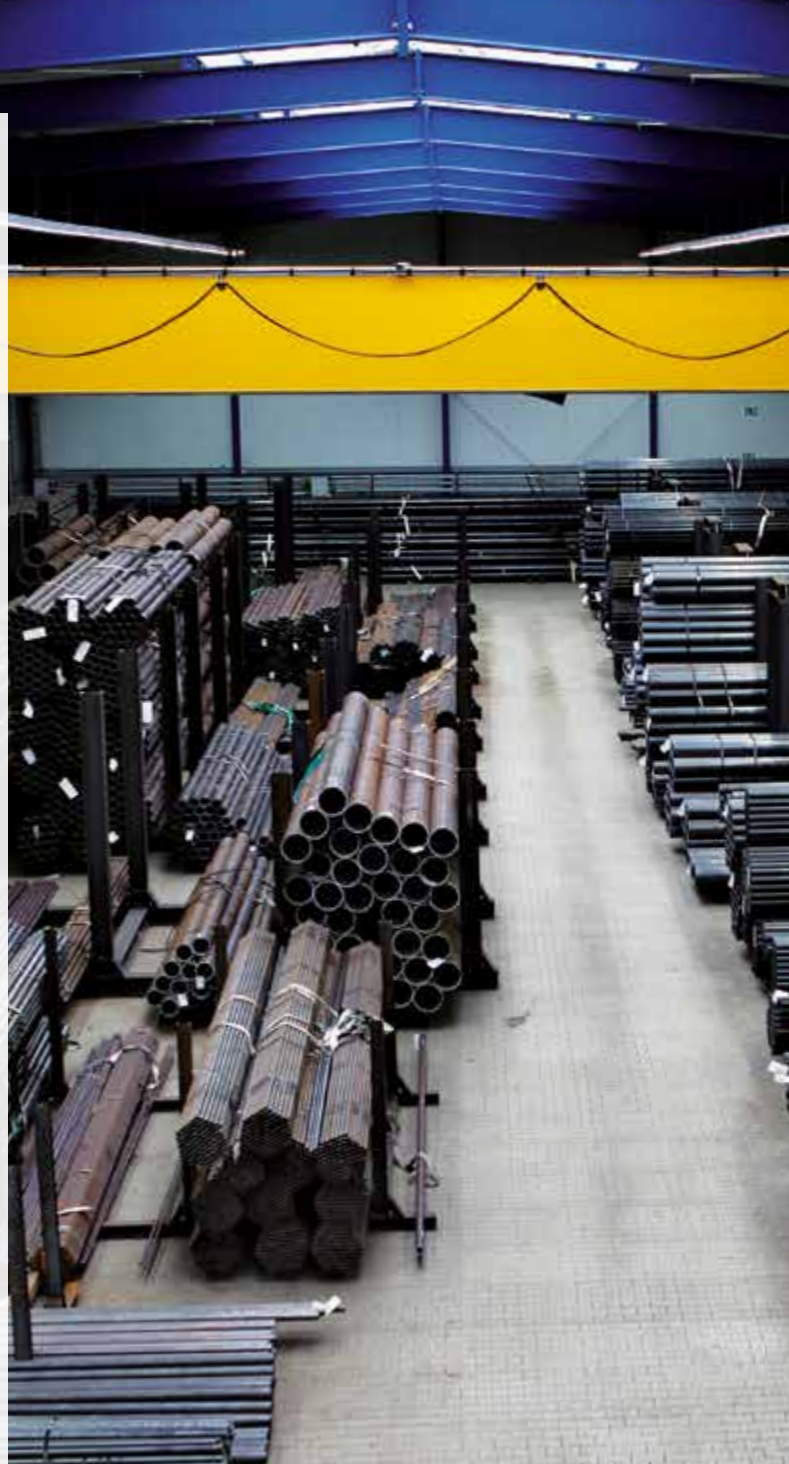
Sonderverteiler aus geschweißtem/nahtlosem Stahlrohr, EN 10217/EN 10216, P235, APZ 3.1.

<b>Nennweiten:</b>	DN 100 - DN 400
<b>Nenndruck:</b>	PN 6 bis PN 16
<b>Anschlüsse:</b>	Rollnuten, Gewinde, Flansche, Schweißenden etc.
<b>Formen und Längen:</b>	nach Kundenvorgabe, mit und ohne Ständerwerk
<b>Abnahme:</b>	nach Kundenvorgabe
<b>Oberfläche:</b>	grundiert, lackiert, verzinkt, pulverbeschichtet, etc.

## LUFTTÖPFE

Luftgefäße aus geschweißtem Stahlrohr EN 10217, P235, APZ 3.1.

<b>Nennweiten:</b>	DN 40 - DN 400
<b>Nenndruck:</b>	PN 6 und PN 16
<b>Formen und Anschlüsse:</b>	nach Kundenwunsch/-vorgabe, z. B. vertikal, mit Innengewinde
<b>Abnahme:</b>	100% dichtigkeitsgeprüft



## SERVICE

### Anarbeitung

- Sägen bis DN 500
- Brennen bis DN 1400
- Rollnuten für Rohrkupplungssysteme: von DN 25 bis DN 800, in Längen ab 150 mm bis 12.000 mm
- Schweißfasen DIN 2559 Form 21 und 22
- Gehrungsschnitte bis 45 Grad DN 1400
- Gewindeschneiden DIN 2999 von ½" bis 6", in Handels- und Fixlängen
- Biegen von Stahlrohren

### Vorfertigung

- Verteilerrohre von DN 50 bis DN 1400
- Flanschenrohre
- Formstücke
- Sonderkonstruktionen nach Zeichnung

### Leihgerät - Nutmaschine

Oftmals müssen auf Baustellen noch Rohre auf eine bestimmte Länge gebracht werden. Für das anschließende Nuten können Sie bei uns Nutmaschinen in verschiedenen Größen ausleihen. Vor dem ersten Einsatz werden Ihre Mitarbeiter selbstverständlich vor Ort in die Maschine und deren Gebrauch eingewiesen.





# Carl Hamm

Röhrenwerk Kupferdreh Carl Hamm GmbH

## ESSEN

Gasstraße 12  
45257 Essen

### **Marcus Düster**

duester@carl-hamm.de  
Tel.: +49 (0) 2 01 / 8 48 17 - 66  
Mobil: +49 (0) 1 71 / 2 95 41 59  
Fax: +49 (0) 2 01 / 8 48 17 - 72

### **Jasmin Joyt**

jasmin.joyt@carl-hamm.de  
Tel.: +49 (0) 2 01 / 8 48 17 - 46  
Fax: +49 (0) 2 01 / 8 48 17 - 72

## NIEDERLASSUNG HAMBURG

Alter Kirchweg 7  
21217 Seevetal

### **Kai Stelzner-Ripka**

ripka@carl-hamm.de  
Tel.: +49 (0) 40 / 21 90 81 11  
Mobil: +49 (0) 1 60 / 5 35 30 02  
Fax: +49 (0) 40 / 21 90 81 13

## VERKAUFSBÜRO RAVENSBURG

Wilhelm-Hauff-Straße 12  
88214 Ravensburg

### **Wolfram Widmann**

widmann@carl-hamm.de  
Tel.: +49 (0) 7 51 / 2 85 09 - 60  
Mobil: +49 (0) 1 71 / 2 74 11 55  
Fax: +49 (0) 7 51 / 2 85 09 - 61